

WWW.LIYU-FRANCE.FR



LIYU
FRANCE

DISTRIBUÉ PAR OXYGÈNE NUMÉRIQUE

L'ENTREPRISE :

LIYU International est présente à **Weyersheim** par le biais de **LIYU France**, et distribuée au niveau national via **Oxygène Numérique**.

Un **showroom** accueillant et professionnel implanté à **Weyersheim** permet à tous les clients Français d'en profiter pleinement pour **tester les produits LIYU**.

Une **équipe d'experts**, appuyée par un support technique de premier ordre, permet aujourd'hui d'apporter à tous les clients les **solutions les plus adaptées** au monde de l'impression numérique.

L'approche des marchés industriels permet à nos clients d'imprimer sur **tous les matériaux polaires** (c'est-à-dire qui ont un traitement de surface pour être imprimés) et **apolaires** (qui nécessitent normalement des apprêts de traitement de surface). Avec la **technologie de bulbe chaud de LIYU**, les clients n'ont **pas à effectuer le prétraitement des surfaces**. Grâce à la chimie utilisée dans la composition de nos encres, cela permet d'**imprimer directement** sur le verre et le métal sans avoir besoin d'apprêts.

NOTRE MISSION :

Une **politique commerciale claire**.

Les **garanties de 3 ans** de nos produits font de la marque LIYU l'une des **meilleures marques** d'impression numérique grand format sur le **marché français**.

Le **professionnalisme** de notre équipe présente depuis de nombreuses années sur le marché français de l'impression grand format permet à **LIYU France** de relever chaque jour ses défis avec enthousiasme, en créant une **relation de confiance** et de **partenariat** avec ses clients au plus haut niveau.

L'HISTOIRE DE LIYU:

Anhui Liyu Computer Equipment Manufacturing Co. Ltd. a été fondée en **1993** et est actuellement située au **nouveau centre technologique de Hefei en Chine**.

La société est un **leader sur le marché mondial des imprimantes grand format** avec plus de **1 200 imprimantes grand format produites chaque année**. La zone de production, la distribution et le département de recherche et développement permettent aujourd'hui à LIYU International d'aborder le monde de la communication visuelle avec différents types de produits tels que **les tables de découpe, les imprimantes UV à plat et les imprimantes Roll to Roll UV, Eco-solvant et Textile pour les entreprises de la communication visuelle comme pour l'industrie**.

L'entreprise compte sur un personnel de premier ordre dans une zone de production de plus de 20 000 m². L'équipe du département de recherche et développement composée des **meilleurs ingénieurs** collabore constamment avec des ingénieurs européens afin de **développer** et d'**optimiser** les produits dans l'ingénierie mécanique et électronique et assiste aux étapes finales de la production, en accordant une **attention maximale au contrôle de la qualité des équipements produits**. L'entreprise collabore également avec plusieurs **facultés de sciences et de technologie** de diverses universités, dont l'Université de Pékin, pour toujours donner un **nouvel élan technologique** à ses produits d'impression.

Tous les produits garantissent un **niveau de qualité élevé** et sont couverts par des **brevets internationaux**. En **2010, Liyu a participé à la rédaction de la norme GB/T 25676.1-2010** pour la gestion de l'impression grand format et **en 2012 elle a participé à la rédaction de la norme GB/T 25676.2-2012** concernant les imprimantes grand format. Par la suite, ces normes ont été promulguées et mises en œuvre.

En **1995**, LIYU International produit sa **première imprimante numérique grand format** pour le marché de la communication visuelle. Les années suivantes, elle reçoit plusieurs distinctions: pendant deux années consécutives, en 1996 et 1997, elle

obtient le prix «National New Product» en Chine, en 1997 le gouvernement Anhui décerne à LIYU International le Tax Advanced Unii.

En Janvier 2003, LIYU est reconnue **Produit Technologique National** de la province chinoise d'Anhui et, en même temps, en tant que **célèbre TradeMark** pour la ville de Hefei. La même année elle reçoit le prix de **Produit Technologie Industrielle** pour l'exportation de la province chinoise Hefei.

Marque d'or en 2009 en tant que machine à jet d'encre extérieure au **China Award** et reconnue en 2010 en tant que société technologique adaptée à l'exportation depuis la province de Hefei, LIYU possède actuellement les **certifications CE, ISO-9001: 2000, ISO-9001: 2008**.

LIYU commercialise ses imprimantes dans le **monde entier** à travers ses bureaux de distributeurs:

EN EUROPE :

- Allemagne
- France
- Turquie
- Russie
- Italie
- Espagne
- Pays-Bas
- Hongrie
- Grèce
- Pologne
- Angleterre

DANS LE MONDE :

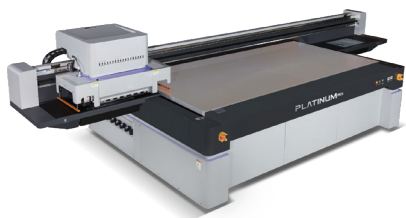
- USA
- Canada
- Mexique
- Afrique
- Indonésie
- Brésil
- Philippines
- Thaïlande
- Inde
- Égypte

L'approche industrielle périphérique permet à LIYU d'être présente sur plus de **60 marchés différents**, rendant sa visibilité dans le monde industriel des applications verticalisées et dans le monde de l'impression numérique grand format au plus haut niveau.

En 2004, 2005 et 2006, elle rejoint la **Top 50 des entreprises** de la province d'Anhui et, en 2007, il devient un produit dédié à l'exportation après avoir atteint toutes les certifications internationales.

SOMMAIRE

PLATINUM **KC**



pages 4 - 5
IMPRIMANTE À PLAT UV LED

PLATINUM **Q2**



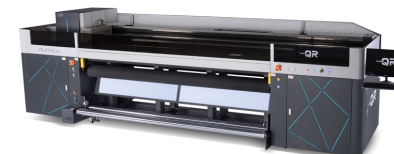
pages 6 - 7
IMPRIMANTE HYBRIDE UV LED

PLATINUM **PCT** L E D



pages 8 - 9
IMPRIMANTE ROLL TO ROLL UV LED

PLATINUM **QR**



pages 10 - 11
IMPRIMANTE ROLL TO ROLL UV LED

PLATINUM **PCT** SOLVANT



pages 12 - 13
IMPRIMANTE ROLL TO ROLL
ECO-SOLVANT

PLATINUM **FH** TEXTILE



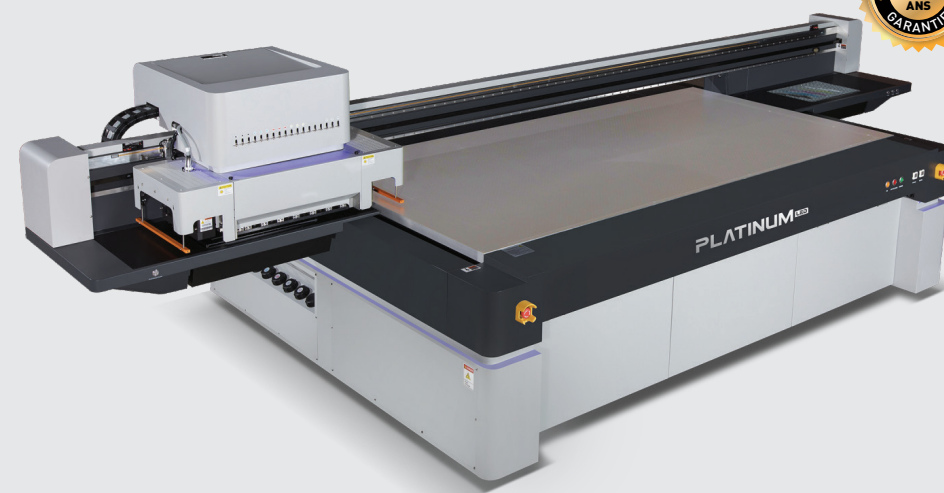
pages 14 - 15
IMPRIMANTE ROLL TO ROLL
SUBLIMATION

PLATINUM **QCUT**



pages 16 - 17
TABLE DE DÉCOUPE

PLATINUM^{MS}KC




jusqu'à
2880 dpi


jusqu'à
110 m² / h


colorimétrie jusqu'à
8 couleurs

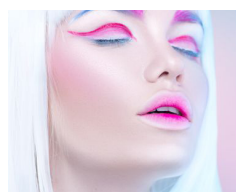

laize d'impression
jusqu'à **3050 mm**



HIGHT SPEED *
2 PASS
150 M²/H



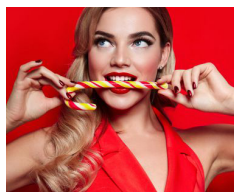
OUTDOOR FAST PRODUCTION *
3 PASS
120 M²/H



LIGHT IMAGES *
4 PASS
80 M²/H



MIX COLOR *
6 PASS
60 M²/H



SOLID COLORS *
6 PASS %100 FEATHER
30 M²/H



PRODUCTION *
8 PASS
4 PASS %100 FEATHER
40 M²/H



DARK IMAGE *
8 PASS %100 FEATHER
20 M²/H



TYPOGRAPHY *
4 PASS UNI
HIGH RESOLUTION
50 M²/H



FOTO QUALITY *
16 PASS
15 M²/H

VITESSES D'IMPRESSION

PROPRIÉTÉS TECHNIQUES

Têtes d'impression	Konica Minolta 1024i - Ricoh Gen5 - Kyocera
Nombres de têtes d'impression	16 (Max.) - 8 (Max.)
Taille de la goutte	13 Pl. - 7Pl.
Espace colorimétrique	CMJN + Blanc + Vernis + Lc + Lm
Encre	UV - LED
Séchage	UV Curing - LED Curing
Zone d'impression	2500 mm x 1250 mm / 3050 mm x 2050 mm
Épaisseur du support	100 mm
Résolution d'impression	2880 dpi
Vitesse d'impression	110 m ² /h - 40 m ² /h
Logiciels	Photo Print - Caldera (Opt.)
Matériel	LCD Monitor
Connecteur d'alimentation	230v (+/-) 10% / 22A / 50HZ / 60HZ
Dimensions 2512 (l x p x h)	5220 x 2200 x 1530 mm
Dimensions 3020 (l x p x h)	5800 x 3000 x 1530 mm
Poids	1370 / 2500 kg





BOIS

APPLICATIONS

- Cuir et simili cuir
- Bois
- Verre
- Vinyle adhésif
- Plexiglas
- Panneau publicitaire
- PLV
- Dibond
- Céramique
- Packaging et prototype
- Effet matière (Vernis)



VERRE



VINYLE ADHÉSIF



PANNEAU PUBLICITAIRE



PACKAGING ET PROTOTYPE



PLV

PLATINUM Q2




 jusqu'à
2880 dpi


 jusqu'à
100 m² / h


 colorimétrie jusqu'à
8 couleurs


 laize d'impression
2050 mm



Têtes d'impression	Konica Minolta 1024i - Ricoh Gen5 - Kyocera
Nombres de têtes d'impression	16 (Max.) - 8 (Max.) - 6 (Max.)
Taille de la goutte	6 Pl. - 13 Pl. - 7 Pl. -3 Pl.
Espace colorimétrique	CMJN + Blanc + Vernis + Lc + Lm
Encre	UV - LED
Séchage	UV Curing - LED Curing
Laize d'impression	2050 mm
Épaisseur du support	50 mm
Résolution d'impression	2880 dpi - 1200 dpi - 2400 dpi
Vitesse d'impression	100 m ² /h
Logiciel	Photo Print - Caldera (Opt.)
Matériel	LCD Monitor
Connecteur d'alimentation	230v (+/-) 10% / 40A / 50HZ / 60HZ
Dimensions imprimante (l x p x h)	4760 x 1570 x 1780 mm
Poids	2000 kg

PROPRIÉTÉS TECHNIQUES





VERRE

Cuir et simili cuir

Bois

Verre

Vinyle adhésif

Plexiglas

Panneau publicitaire

PLV

Dibond

Céramique

Packaging et prototype

Effet matière (Vernis)



BOIS



VINYLE ADHÉSIF



PANNEAU
PUBLICITAIRE



PACKAGING
ET PROTOTYPE



PLV

APPLICATIONS

PLATINUM PCT

L E D



jusqu'à
2880 dpi

jusqu'à
120 m² / h

colorimétrie jusqu'à
7 couleurs

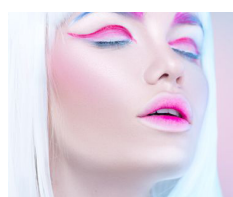
laize d'impression
3200 mm



HIGHT SPEED *
2 PASS
180 M²/H



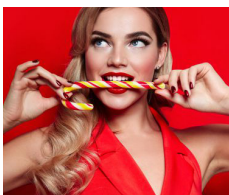
OUTDOOR FAST
PRODUCTION *
3 PASS
120 M²/H



LIGHT IMAGES *
4 PASS
90 M²/H



MIX COLOR *
6 PASS
80 M²/H



SOLID COLORS *
6 PASS %100 FEATHER
40 M²/H



PRODUCTION *
8 PASS
4 PASS %100 FEATHER
60 M²/H



DARK IMAGE
BACKLIGHT *
DOUBLE (2880 DPI)
8 PASS %100 FEATHER
30 M²/H
CMYK X2*



TYPOGRAPHY *
4 PASS UNI
HIGH RESOLUTION
60 M²/H



FOTO QUALITY *
16 PASS
8 PASS %100 FEATHER
30 M²/H



VITESSES D'IMPRESSION

PROPRIÉTÉS TECHNIQUES

Têtes d'impression	Konica Minolta 1024i
Nombres de têtes d'impression	4 - 14
Taille de la goutte	13 Pl.
Espace colorimétrique	CMJN + Blanc + Lc + Lm
Encre	UV - LED
Séchage	UV - LED Curing
Laize d'impression	3200 mm
Résolution d'impression	2880 dpi
Vitesse d'impression	120 m ² /h
Logiciels	Photo Print - Caldera (Opt.)
Connecteur d'alimentation	230v (+/-) 10% / 22A / 50HZ
Dimensions imprimante (l x p x h)	5400 x 1150 x 1650 mm
Poids	1200 kg



VITROPHANIE

- Canvas / Toile
- Cuir et simili cuir
- Décoration d'intérieur
- Backlit
- Vinyle adhésif
- Affiche
- Panneau publicitaire
- Packaging et prototype
- PLV
- Bâche
- Décoration murale / papier peint
- Vitrophanie



CANVAS / TOILE



PACKAGING
ET PROTOTYPE



PANNEAU
PUBLICITAIRE



BÂCHE



DÉCORATION MURALE
/ PAPIER PEINT

APPLICATIONS

PLATINUMQR

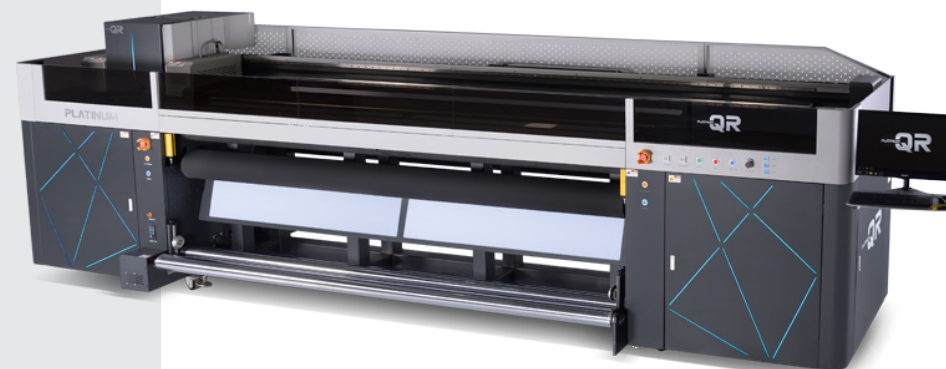



jusqu'à
2880 dpi


jusqu'à
120 m² / h


colorimétrie jusqu'à
8 couleurs


laize d'impression
3400 mm



Têtes d'impression Konica Minolta 1024i - Ricoh Gen5 - Kyocera

Nombres de têtes d'impression 16 (Max.) - 8 (Max.) - 4 (Max.)

Taille de la goutte 3 Pl. - 6 Pl. - 13 Pl. - 7 Pl.

Espace colorimétrique CMJN + Blanc + Vernis + Lc + Lm

Encre UV - LED

Séchage UV Curing - LED Curing

Laize d'impression 3400 mm

Résolution d'impression 2880 dpi - 1200 dpi - 2400 dpi

Vitesse d'impression 120 m²/h

Logiciels Photo Print - Caldera (Opt.)

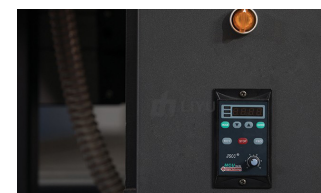
Interface d'impression PCIE System

Connecteur d'alimentation 230v (+/-) / 32A / 50HZx2

Dimensions imprimante (l x p x h) 6412 x 2100 x 1650 mm

Poids 2300 kg

PROPRIÉTÉS TECHNIQUES

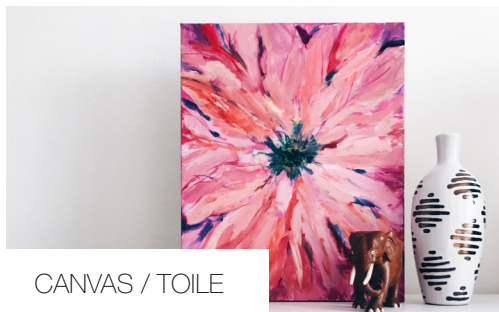


VITROPHANIE

- Canvas / Toile
- Cuir et simili cuir
- Décoration d'intérieur
- Backlit
- Vinyle adhésif
- Affiche
- Panneau publicitaire
- Packaging et prototype
- PLV
- Bâche
- Décoration murale / papier peint
- Vitrophanie



PACKAGING ET PROTOTYPE



CANVAS / TOILE



BACKLIT



AFFICHE



DÉCORATION MURALE / PAPIER PEINT

PLATINUM PCT

SOLVANT



jusqu'à
2880 dpi

jusqu'à
250 m² / h

colorimétrie jusqu'à
6 couleurs

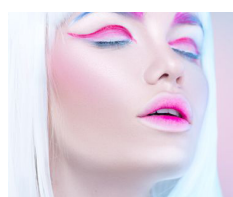
laize d'impression
3200 mm



HIGHT SPEED *
2 PASS
250 M²/H



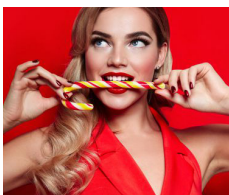
OUTDOOR FAST
PRODUCTION *
3 PASS
180 M²/H



LIGHT IMAGES *
4 PASS
125 M²/H



MIX COLOR *
6 PASS
90 M²/H



SOLID COLORS *
6 PASS %100 FEATHER
45 M²/H



PRODUCTION *
8 PASS
4 PASS %100 FEATHER
65 M²/H



DARK IMAGE *
8 PASS %100 FEATHER
33 M²/H



TYPOGRAPHY *
4 PASS UNI
HIGH RESOLUTION
65 M²/H



FOTO QUALITY *
16 PASS
33 M²/H



VITESSES D'IMPRESSION

PROPRIÉTÉS TECHNIQUES

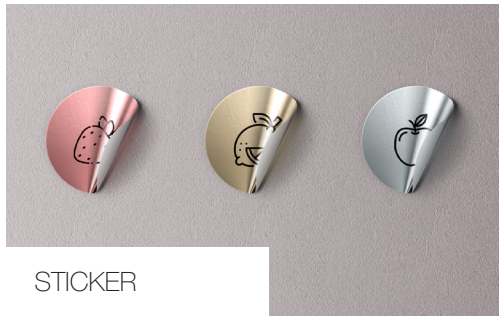
Têtes d'impression	Konica Minolta 1024i
Nombres de têtes d'impression	4 - 6 - 8 - 12
Taille de la goutte	13 Pl.
Espace colorimétrique	CMJN + Lc + Lm
Encre	Éco-Solvant
Séchage	Infrarouge - Radiateur - Ventilateur
Laize d'impression	3200 mm
Résolution d'impression	2880 dpi
Vitesse d'impression	250 m ² /h
Logiciels	Photo Print - Caldera (Opt.)
Connecteur d'alimentation	230v (+/-) 10% / 22A / 50HZ
Dimensions imprimante (l x p x h)	5400 x 1150 x 1650 mm
Poids	1200 kg



COVERING

APPLICATIONS

- Vinyle adhésif
- Covering
- Sticker
- Backlit
- Affiche
- Panneau publicitaire
- Enseigne
- Décoration murale / papier peint



STICKER



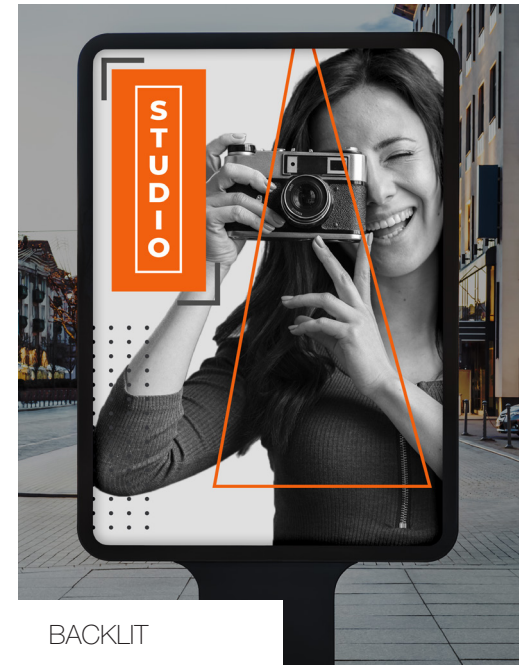
PANNEAU PUBLICITAIRE



ENSEIGNE



AFFICHE



BACKLIT

PLATINUM^{FH} TEXTILE

jusqu'à
2880 dpi

jusqu'à
210 m² / h

colorimétrie jusqu'à
6 couleurs

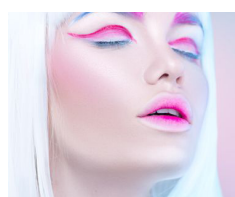
laize d'impression
3200 mm



HIGHT SPEED *
2 PASS
200 M²/H



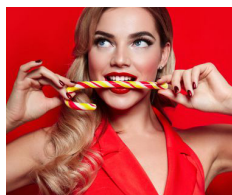
OUTDOOR FAST
PRODUCTION *
3 PASS
150 M²/H



LIGHT IMAGES *
3 PASS
150 M²/H



MIX COLOR *
4 PASS
100 M²/H



SOLID COLORS *
6 PASS
75 M²/H



PRODUCTION *
4 PASS
4 PASS %25 FEATHER
85 M²/H



BACKLIGHT *
8 PASS %100 FEATHER
30 M²/H



TYPOGRAPHY *
4 PASS UNI
HIGH RESOLUTION
50 M²/H



FOTO QUALITY *
8 PASS
60 M²/H



Têtes d'impression	Konica Minolta 1024i - Kyocera
Nombres de têtes d'impression	4 - 6 - 8 - 12 / 2 - 4
Taille de la goutte	13 Pl. - 3,5 Pl.
Espace colorimétrique	CMJN Lc Lm - CMJN
Encre	Sublimation / Reactive / Pigment
Séchage	Radiateur halogène & Ventilateur
Standard	Unité de fixation 3200 mm
Laize d'impression	3200 mm
Résolution d'impression	2880 dpi
Vitesse d'impression	210 m ² /h - 200 m ² /h
Logiciels	Photo Print - ErgoSoft (Opt.)
Connecteur d'alimentation	230v (+/-) 10% / 32A / 50HZ
Dimensions unité de fixation de la machine	1100 mm x 5200 mm x 2000 mm
Dimensions imprimante (l x p x h)	5200 x 3000 x 2000 mm
Poids	2900 kg

VITESSES D'IMPRESSION

PROPRIÉTÉS TECHNIQUES



STAND
D'EXPOSITION

Stand d'exposition

Drapeau

Oriflamme

Vêtement

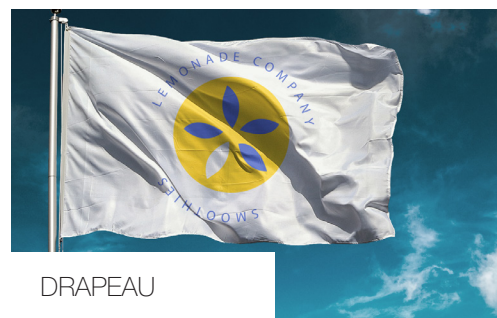
Revêtement mural

Rideau

Housse textile



ORIFLAMME



DRAPEAU



VÊTEMENT



HOUSSE TEXTILE

APPLICATIONS

PLATINUM Q CUT



découpe jusqu'à
50 mm



maxi.
1500 mm / s



précision de
± 0,1 mm/m



EOT : couteau oscillant électrique (carton, cuir, matières épaisses souples ou rigides)



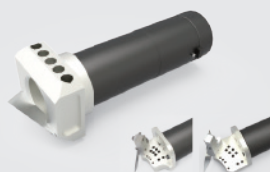
UCT : découpe universelle (matériaux jusqu'à 5 mm d'épaisseur : carton compact ou alvéolé, matières magnétiques)



KCT : découpe mi-chair (vinyle, papier ou carton fin)



RZ : pointe à graver rotative avec système d'aspiration puissant des copeaux (fraisage sur acrylique, PVC, dibond)



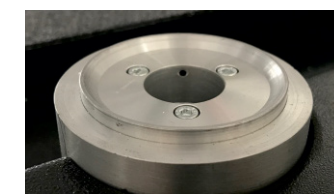
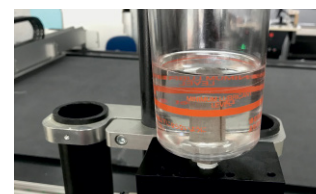
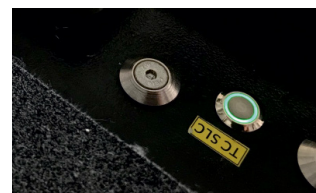
V-CUT : découpe en biseau (matériaux jusqu'à 16 mm d'épaisseur : carton alvéolé ou fibres, mousses, composites)



CTT : outil de rainage (carton ondulé ou compact, matériaux alvéolaires)



POT : couteau oscillant pneumatique (matériaux jusqu'à 110 mm d'épaisseur : mousse, carton, caoutchouc)



Format utile

1500 x 1600 mm / 2500 x 1600 mm /
3500 x 2100 mm / 3500 x 3200 mm

Vitesse de découpe

maxi. 1500 mm/sec

Épaisseur du support

maxi. 50 mm

Précision

± 0,1 mm/m

PROPRIÉTÉS
TECHNIQUES





PAPIER

APPLICATIONS

- PVC
- Dibond
- Carton fin
- Carton ondulé ou alvéolaire
- Cuir
- Vinyle
- Papier
- Composite
- Mousse
- Acrylique
- MDF
- Bois



CARTON FIN



ACRYLIQUE



VINYLE



CARTON ALVÉOLAIRE



MOUSSE



PAPIER



LIYU
FRANCE

DISTRIBUÉ PAR OXYGÈNE NUMÉRIQUE

Tél. 03 90 29 89 36
6 rue de la gravière
67720 WEYERSHEIM
contact@oxygene-numerique.fr

www.liyu-france.fr

